

Tableau 1: Caractéristiques sociodémographiques et répartition temporelle des patients inclus dans la cohorte de primo-infection VIH, Montréal, 1996-2013

Caractéristique	Total patients (N=509)	Aigus (N=318)	Chroniques (N=191)	P-value Pearson Chi2
	Nombre (%)	Nombre (%)	Nombre (%)	
Sexe (n=507)				0.25
Masculin	480 (94.7)	302 (95.6)	178 (93.2)	
Féminin	27 (5.3)	14 (4.4)	13 (6.8)	
Age à l'infection (n=505)				
Médiane (IQ ₂₅₋₇₅)	36 (29-42)	35 (28-42)	36 (30-42)	0.51*
Age en classes, ans				0.20**
< 20	9 (1.8)	7 (2.2)	2 (1.1)	
20-29	121 (24.0)	81 (25.8)	40 (20.9)	
30-39	193 (38.2)	108 (34.4)	85 (44.5)	
40-49	141 (27.9)	93 (29.6)	48 (25.1)	
≥ 50	41 (8.1)	25 (8.0)	16 (8.4)	
Origine ethnique (n=507)				0.11**
Caucasienne	463 (91.4)	294 (92.7)	169 (89.0)	
Hispanique latine	20 (3.9)	11 (3.5)	9 (4.7)	
Afrique/Haïti	19 (3.7)	9 (2.8)	10 (5.3)	
Asie	5 (1.0)	3 (1.0)	2 (1.0)	
Lieu naissance (n=501)				0.45
Canada	415 (82.8)	264 (83.8)	151 (81.2)	
Hors Canada	86 (17.2)	51 (16.2)	35 (18.8)	
Source de revenu (n=464)				0.38
Emploi rémunéré	278 (59.9)	185 (61.5)	93 (57.1)	
Assurance emploi	24 (5.2)	16 (5.3)	8 (4.9)	
Aide sociale	107 (23.1)	62 (20.6)	45 (27.6)	
Autre	55 (11.8)	38 (12.6)	17 (10.4)	
Niveau revenu (n=509), \$ CDN				0.18
< 10 000	138 (27.1)	75 (23.6)	63 (33.0)	
10 000 -29 999	131 (25.7)	85 (26.7)	46 (24.1)	
30 000- 49 999	126 (24.8)	85 (26.7)	41 (21.5)	
≥ 50 000	64 (12.6)	39 (12.3)	25 (13.1)	
Inconnu	50 (9.8)	34 (10.7)	16 (8.3)	
Niveau scolaire le plus élevé (n=475)				0.32
Élémentaire/ primaire	49 (10.3)	25 (8.4)	24 (13.6)	
Secondaire	132 (27.8)	84 (28.2)	48 (27.1)	
Collégiale/universitaire 1 ^{er} cycle	268 (56.4)	171 (57.4)	97 (54.8)	
Supérieur (Master, PhD, etc.)	26 (5.5)	18 (6.0)	8 (4.5)	

Tableau 1 (fin)

Caractéristique	Total patients (N=509)	Aigus (N=318)	Chroniques (N=191)	P-value Pearson Chi2
	Nombre (%)	Nombre (%)	Nombre (%)	
État civil/logement				0.40
Seul	219 (43.1)	143 (45.1)	73 (39.8)	
Couple	124 (24.4)	72 (22.7)	52 (27.2)	
Famille	45 (8.9)	31 (9.8)	14 (7.3)	
Colocation ou établissement	84 (16.5)	52 (16.4)	32 (16.8)	
Autre/ inconnu	37 (7.1)	20 (6.0)	17 (8.9)	
Période calendaire (n=509)				< 0.0001
1996-1999	118 (23.2)	74 (23.3)	44 (23.0)	
2000-2008	301 (59.1)	170 (53.4)	131 (68.6)	
2009-2013	98 (17.7)	74 (23.3)	16 (8.4)	

* Mann-Whitney, ** Chi2 exact Fischer, IQ₂₅₋₇₅ (ou IQR): interquartile 25-75

Tableau 2: Facteurs de risque rapportés chez les patients inclus dans la cohorte de primo-infection VIH, Montréal, 1996-2013

Caractéristique	Total patients (N=509)	Aigus (N=318)	Chroniques (N=191)	P-value Pearson Chi2
	Nombre (%)	Nombre (%)	Nombre (%)	
Mode principal de transmission (n=509)				0.40
Contact homosexuel	389 (76.4)	246 (77.4)	143 (74.9)	
Contact hétérosexuel	41 (8.1)	27 (8.5)	14 (7.3)	
Drogue injectable	77 (15.1)	43 (13.5)	34 (17.8)	
Autre/inconnu	2 (0.4)	2 (0.6)	0 (0)	
Mode secondaire de transmission (n=509)				0.60
Contact homosexuel	8 (1.6)	4 (1.3)	4 (2.1)	
Contact hétérosexuel	29 (5.7)	16 (5.0)	13 (6.8)	
Drogue injectable	4 (0.8)	2 (0.6)	2 (1.0)	
Aucun/Inconnu	468 (91.9)	296 (93.1)	172 (90.1)	
Multi-partenariat (n=509)				0.20
Oui	335 (65.8)	196 (85.2)	139 (80.3)	
Non	68 (13.4)	34 (14.8)	34 (19.7)	
Non informé	106 (20.8)	-	-	
Partenaires masculins dans les 3 derniers mois (n= 453)				0.03
0	63 (13.9)	29 (10.3)	34 (19.9)	
1-4	295 (65.1)	194 (68.8)	101 (59.1)	
5-9	42 (9.3)	23 (8.2)	19 (11.1)	
10-19	27 (6.0)	18 (6.4)	9 (5.2)	
≥ 20	26 (5.1)	18 (6.4)	8 (4.7)	
Partenaires féminins dans les 3 derniers mois (n=80)				0.45*
0	39 (48.7)	21 (42.9)	18 (58.1)	
1-4	37 (46.3)	25 (51.0)	18 (38.7)	
5-9	2 (2.5)	1 (2.0)	1 (3.2)	
10-19	0 (0.0)	0 (0.0)	0 (0.0)	
≥ 20	2 (2.5)	2 (4.1)	0 (0.0)	
Délai depuis immigration (n=71)				
Médiane (IQ ₂₅₋₇₅), ans	7.4 (2.4-15.3)	8.3 (3.6-15.3)	7.1 (0.5-12.1)	0.18**
Moyenne (±écart-type), ans	10.9 (±11.6)	11.5 (±10.6)	10.1 (±13.2)	
Étendue (min-max), ans	0.2-52	0.8-49	0.5-52	

* Chi2 exact Fischer, ** IQ₂₅₋₇₅ (ou IQR): interquartile 25-75

Tableau 3: Caractéristiques biologiques initiales des patients inclus dans la cohorte de primo infection VIH, Montréal, 1996-2013

Caractéristique	Total patients (N=509)	Aigus (N=318)	Chroniques (N=191)	P-value Pearson Chi2
	Nombre (%)	Nombre (%)	Nombre (%)	
Lymphocytes CD4, cells/mm³				
Moyenne (±écart-type)	520 (±241)	549 (±252)	471 (±213)	<0.001*
Médiane (IQ ₂₅₋₇₅)	481 (370-630)	510 (385-660)	441(350-590)	
Étendue (min-max)	30-1680	68-1680	30-1340	
Lymphocytes CD4 cells/mm³				<0.001
< 199	25 (5)	6 (2.9)	16 (8.4)	
200-349	75 (15)	46 (14.8)	29 (15.3)	
350-499	162 (32.4)	88 (28.4)	74 (38.9)	
≥ 500	238 (47.6)	167 (53.9)	71 (37.4)	
Lymphocytes CD8 cells/mm³				0.58*
Moyenne (±écart-type),%	51.0 (±13)	50.6 (13.9)	51.3 (11.5)	
Médiane (IQ ₂₅₋₇₅),%	50 (41-59)	49 (40-59)	51 (43-59)	
Ratio CD4+/CD8+				
Médiane (IQ ₂₅₋₇₅)	0.6 (0.4-0.8)	0.6 (0.4-0.9)	0.5 (0.4-0.8)	0.12**
ARN VIH, log10 copies/ml				
Moyenne (±écart-type)	4.5 (±1.0)	4.5 (±1.1)	4.6 (±0.9)	0.48*
Médiane (IQ ₂₅₋₇₅)	4.6 (3.9-5.2)	4.6 (3.8-5.3)	4.7 (4.1-5.1)	
Étendue (min-max)	1.7-8.1	1.7-8.1	1.7-6.5	
Niveau ARN VIH, copies/ml				0.09***
< 50	4 (0.8)	3 (1.0)	1 (0.5)	
50-999	39 (7.7)	30 (5.6)	9 (4.7)	
1 000-9 999	97 (19.3)	64 (20.5)	33 (17.3)	
10 000- 49 999	122 (24.2)	73 (23.3)	49 (25.5)	
50 000- 99 999	70 (13.9)	35 (11.2)	35 (18.3)	
≥ 100 000	172 (34.1)	108 (34.5)	64 (33.5)	
Type de test[†]				-
EIA neg/p24 pos, %	44	40 (91)	4 (9)???	
P24pos/WB ind/WB pos, %	101	90 (89)	11 (11)	
EIA pos/WB pos, %	354	180 (51)	174 (49)	
New combo, %	46	39 (85)	7 (15)	

* T-test de Student, ** Mann-Whitney, *** Chi2 exact Fischer, % | = % en lignes; † plusieurs tests possibles chez le même patient

Tableau 4: Introduction du traitement antirétroviral en fonction des caractéristiques des patients inclus dans la cohorte de primo-infection VIH, Montréal, 1996-2013

Caractéristique	Total patients (N=505)	Non traités (N=218, 43.2%)	Traités (N=287, 56.8%)	P-value Pearson Chi2
	Nombre (%)	Nombre (% I)	Nombre (% I)	
Délai initiation par rapport à l'inclusion, jours (n=286)				-
Avant inclusion	42 (14.7)	0(0)	42 (14.7)	
0-120	138 (48.3)	0(0)	138 (48.3)	
121-240	25 (8.7)	0(0)	25 (8.7)	
241-354	18 (6.3)	0(0)	18 (6.3)	
>354	63 (22.0)	0(0)	63 (22.0)	
Sexe				0.28
Masculin	477	209 (43.8)	268 (56.2)	
Féminin	27	9 (33.3)	17 (66.7)	
Age				0.03
18-29	128	60 (46.9)	68 (53.1)	
30-39	192	87 (45.3)	105 (54.7)	
40-49	141	61 (43.3)	80 (56.7)	
50 et plus	41	9 (22.0)	32 (78.0)	
Groupe principal de transmission				0.02
Contact homosexuel	386 (76.6)	170 (44.0)	216 (56.0)	
Contact hétérosexuel	41 (8.1)	10 (24.4)	31 (75.6)	
Drogue injectable	77 (15.3)	38 (49.3)	39 (50.7)	
Migrant				0.02
Non	413 (82.9)	169 (40.9)	244 (59.1)	
Oui	85 (17.1)	46 (54.1)	39 (45.9)	
Niveau revenu, \$ CDN				0.98
< 10 000	138 (27.3)	61 (44.2)	77 (55.8)	
10 000 -29 999	131 (26.0)	57 (43.5)	74 (56.5)	
30 000- 49 999	126 (24.9)	55 (43.6)	71 (56.4)	
≥ 50 000	63 (12.5)	26 (41.3)	37 (58.7)	
Inconnu	47 (9.3)	19 (40.4)	28 (59.6)	
Niveau scolaire le plus élevé				0.95
Élémentaire/ primaire	49 (10.4)	23 (46.9)	26 (53.1)	
Secondaire	132 (28.0)	58 (43.9)	74 (56.1)	
Collégiale/universitaire 1 ^{er} cycle	266 (56.4)	113 (42.5)	153 (57.5)	
Supérieur (Master, PhD, etc.)	25 (5.2)	11 (44.0)	14(56.0)	

Tableau 4 (fin)

Caractéristique	Total patients (N=505)	Non traités (N=218, 43.2%)	Traités (N=287, 56.8%)	P-value Pearson Chi2
	Nombre (%)	Nombre (% I)	Nombre (% I)	
Période calendaire				<0.001
1996-1999	118	33 (28.0)	85 (72.0)	
2000-2008	300	151 (50.3)	149 (49.7)	
2009-2013	87	34 (39.1)	53 (60.1)	
Niveau ARN VIH, copies/ml				0.002
0-999	42 (8.5)	17 (40.5)	25 (59.5)	
1 000-9 999	97 (19.3)	53 (54.6)	44 (45.4)	
10 000- 49 999	121 (24.2)	62 (51.2)	59 (48.8)	
50 000- 99 999	69 (13.9)	30 (43.5)	39 (56.5)	
≥ 100 000	172 (34.1)	55 (32.0)	117 (58.0)	
Lymphocytes CD4 cells/mm³				<0.001
< 199	24 (5.0)	5 (20.8)	19 (79.2)	
200-349	75 (15.0)	19 (25.3)	56 (74.7)	
350-499	162 (32.4)	66 (40.7)	96 (59.3)	
≥ 500	236 (47.6)	124 (52.5)	112 (47.5)	
Statut clinico-biologique				0.16
Aigu	314 (62.2)	128 (40.8)	186 (59.02)	
Chronique	191 (37.8)	90 (47.1)	101 (52.9)	

Tableau 5 : Analyses univariées et multivariées des facteurs associés à l'introduction des antirétroviraux chez les patients inclus dans la cohorte de primo-infection VIH, Montréal, 1996-2013

Caractéristique	Non traités (N=218)	Traités (N=287)	OR brut (IC 95%)	P-value Univariée	OR ajusté	P-value Multi- variée
	Nombre (% I)	Nombre (% I)				
Sexe						
Masculin	209 (43.8)	268 (56.2)	Réf.		-	
Féminin	9 (33.3)	17 (66.7)	1.56 (0.59-3.54)	0.288	-	
Age						
18-29	60 (46.9)	68 (53.1)	Réf.		-	
30-39	87 (45.3)	105 (54.7)	1.06 (0.68-1.67)	0.784	-	
40-49	61 (43.3)	80 (56.7)	1.16 (0.72-1.87)	0.552	-	
50 et plus	9 (22.0)	32 (78.0)	3.14 (1.39-7.10)	0.006	-	
Groupe principal de transmission						
Contact homosexuel	170 (44.0)	216 (56.0)	Réf.		Réf	
Contact hétérosexuel	10 (24.4)	31 (75.6)	2.44 (1.16-5.12)	0.018	2.29 (1.01-5.23)	0.049
Drogue injectable	38 (49.3)	39 (50.7)	0.81 (0.49-1.32)	0.393	0.56 (0.31-0.99)	0.048
Migrant						
Non	169 (40.9)	244 (59.1)	Réf.		Réf.	
Oui	46 (54.1)	39 (45.9)	0.59 (0.37-0.94)	0.026	0.51 (0.30-0.85)	0.010
Période calendaire						
1996-1999	33 (28.0)	85 (72.0)	Réf.		Réf.	
2000-2008	151 (50.3)	149 (49.7)	0.38 (0.24-0.61)	0.000	0.37 (0.22-0.62)	0.000
2009-2013	34 (39.1)	53 (60.1)	0.60 (0.33-1.09)	0.095	0.53 (0.27-1.05)	0.067

Tableau 5 (fin)

Caractéristique	Non traités (N=218)	Traités (N=287)	OR brut (IC 95%)	P-value Univariée	OR ajusté	P-value Multi- variée
	Nombre (% I)	Nombre (% I)				
Niveau ARN VIH, copies/ml						
0-999	17 (40.5)	25 (59.5)	Réf.		Réf.	
1 000-9 999	53 (54.6)	44 (45.4)	0.56 (0.27-1.18)	0.127	0.69 (0.31-1.52)	0.360
10 000- 49 999	62 (51.2)	59 (48.8)	0.65 (0.32-1.32)	0.231	0.77 (0.5-1.68)	0.511
50 000- 99 999	30 (43.5)	39 (56.5)	0.88 (0.41-1.93)	0.756	1.16 (0.50-2.70)	0.735
≥ 100 000	55 (32.0)	117 (58.0)	1.45 (0.72-2.90)	0.297	1.47 (0.68-3.16)	0.329
Lymphocytes CD4 cells/mm³						
< 199	5 (20.8)	19 (79.2)	4.21 (1.52-11.64)	0.006	3.87 (1.29-11.60)	0.015
200-349	19 (25.3)	56 (74.7)	3.26 (1.83-5.83)	0.000	3.03 (1.63-5.66)	0.000
350-499	66 (40.7)	96 (59.3)	1.61 (1.07-2.41)	0.021	1.65 (1.06-2.56)	0.026
≥ 500	124 (52.5)	112 (47.5)	Réf.		Réf.	
Statut clinico-biologique						
Aigu	128 (40.8)	186 (59.02)	1.29 (0.90-1.86)	0.162	1.42 (0.94-2.15)	0.098
Chronique	90 (47.1)	101 (52.9)	Réf.		Réf.	

OR : Odds ratio; IC 95% : intervalle de confiance 95%

Figure 1 : répartition des cas par sexe et âge des patients inclus dans la cohorte de primo-infection VIH, Montréal, 1996-2013

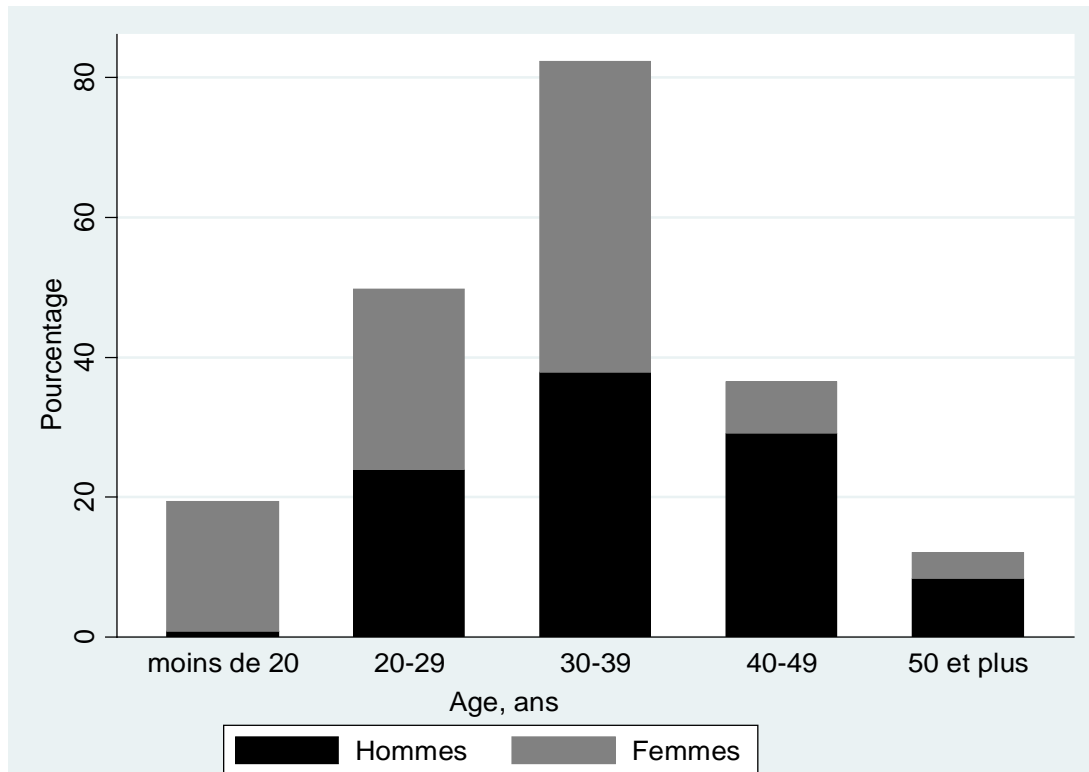


Figure 2 : comparaison des moyennes de lymphocytes CD4 en fonction du stade de l'infection

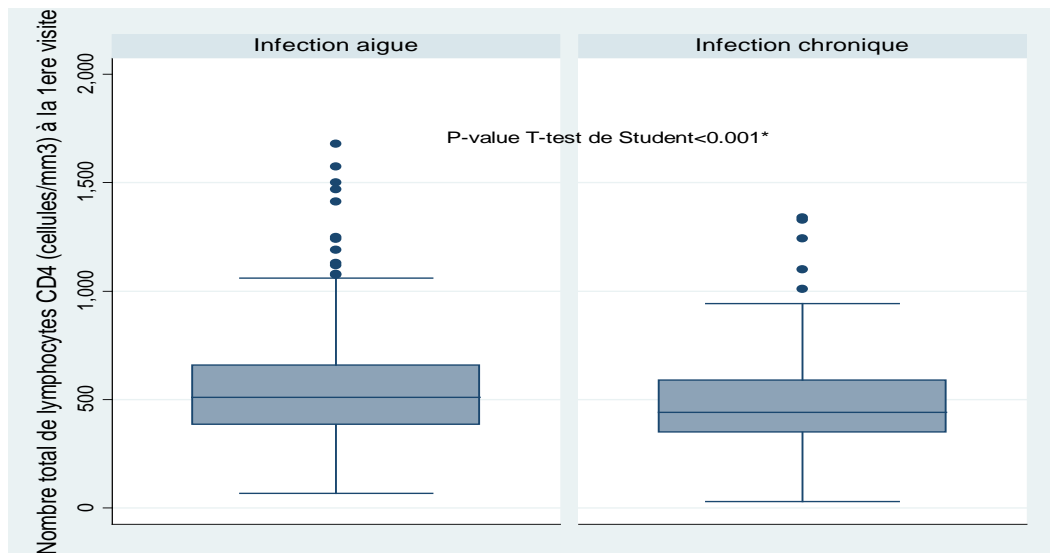


Figure 3 : Lien entre la charge virale et les lymphocytes CD4 en fonction de la chronicité de l'infection

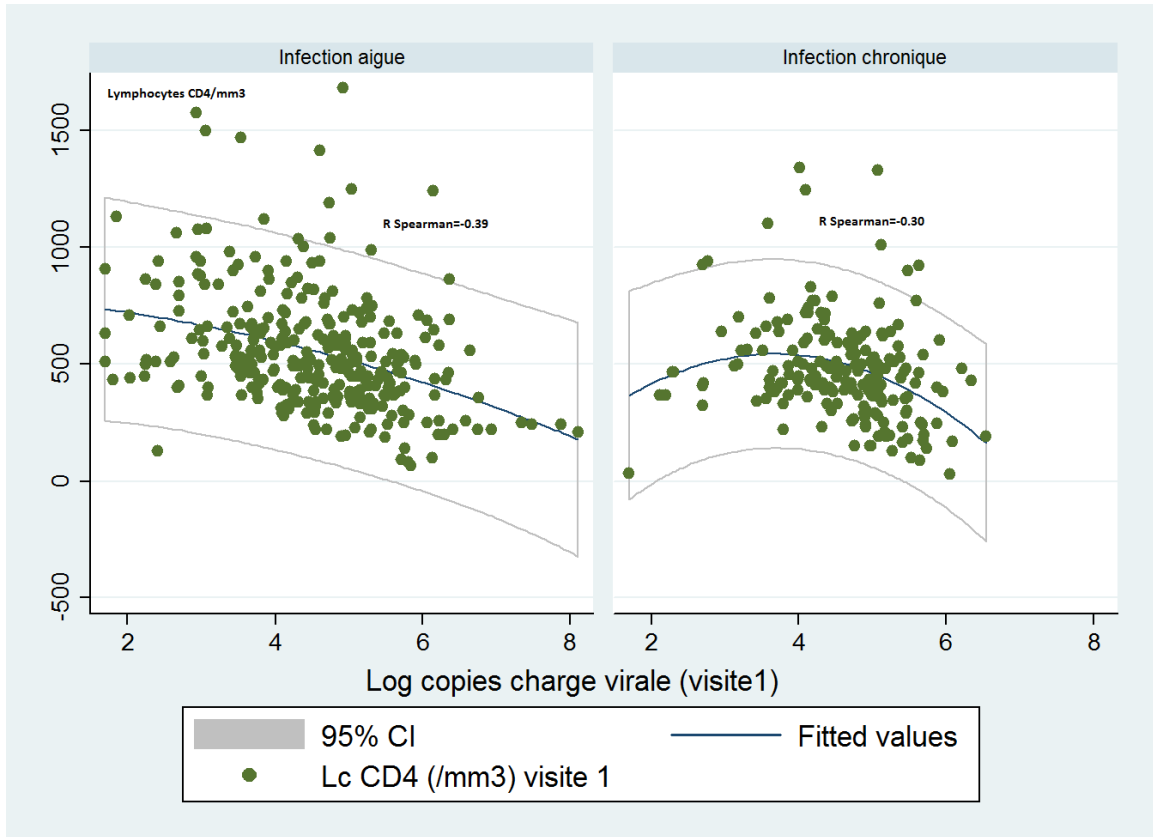


Figure 4 : Évolution du nombre de lymphocytes CD4 chez l'ensemble des patients

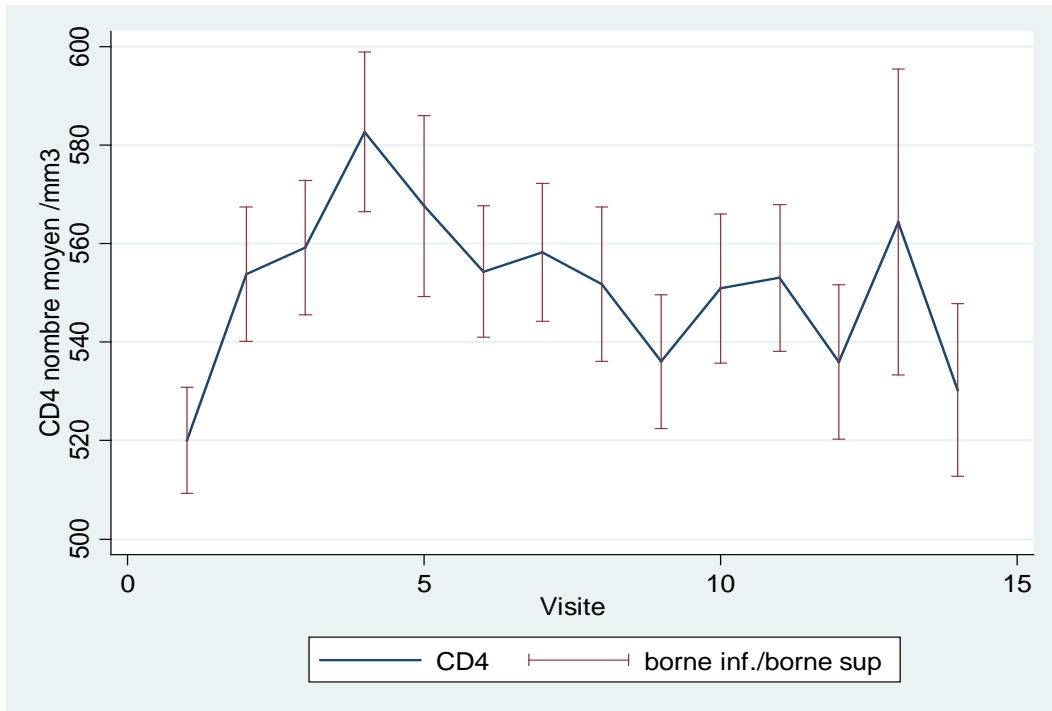


Figure 4a : Évolution CD4 en fonction du statut traitement

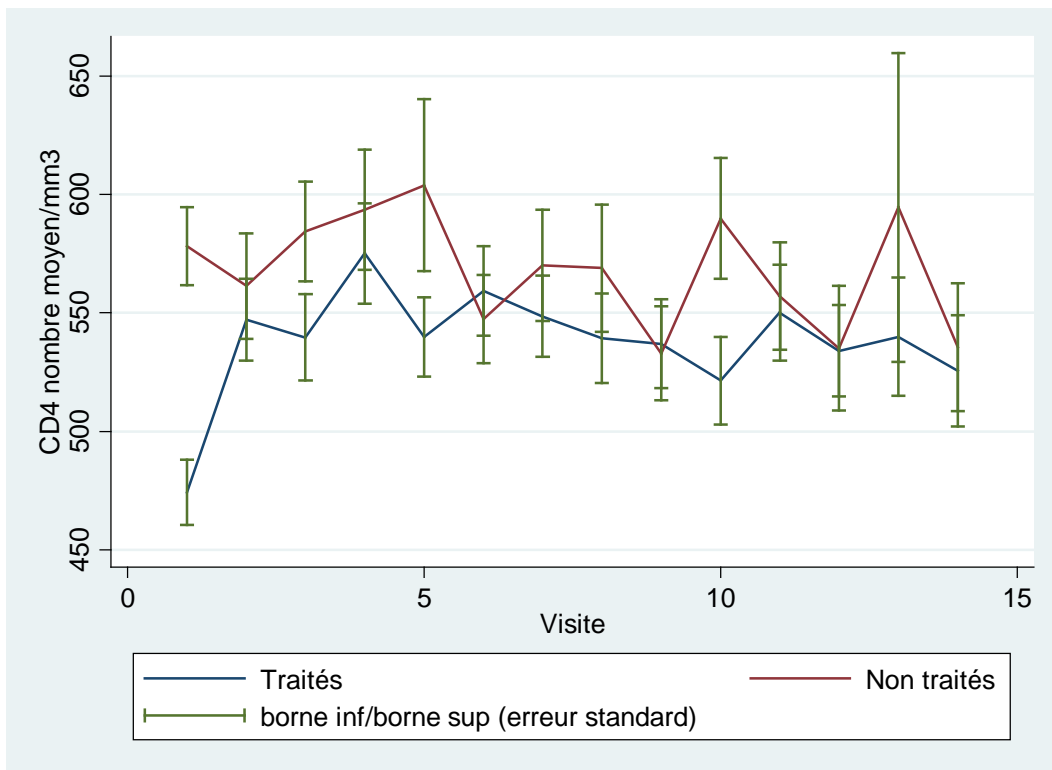


Figure 4b : Évolution de la moyenne des CD4 en fonction du stade de la primo-infection

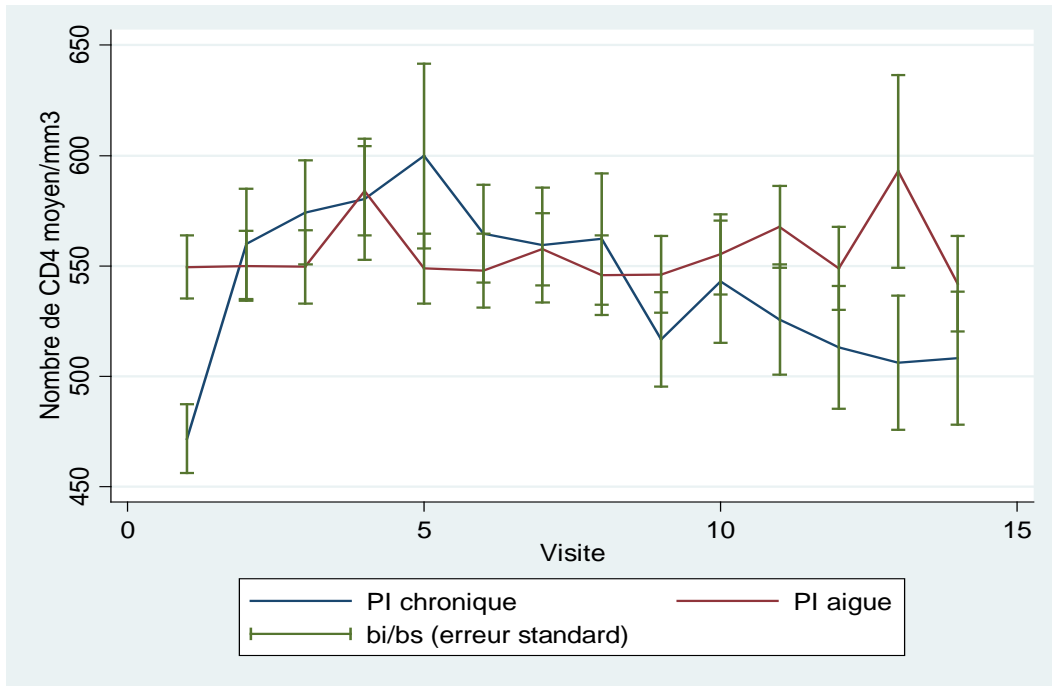


Figure 4c : Évolution de la moyenne des cD4 en fonction de la période d'inclusion

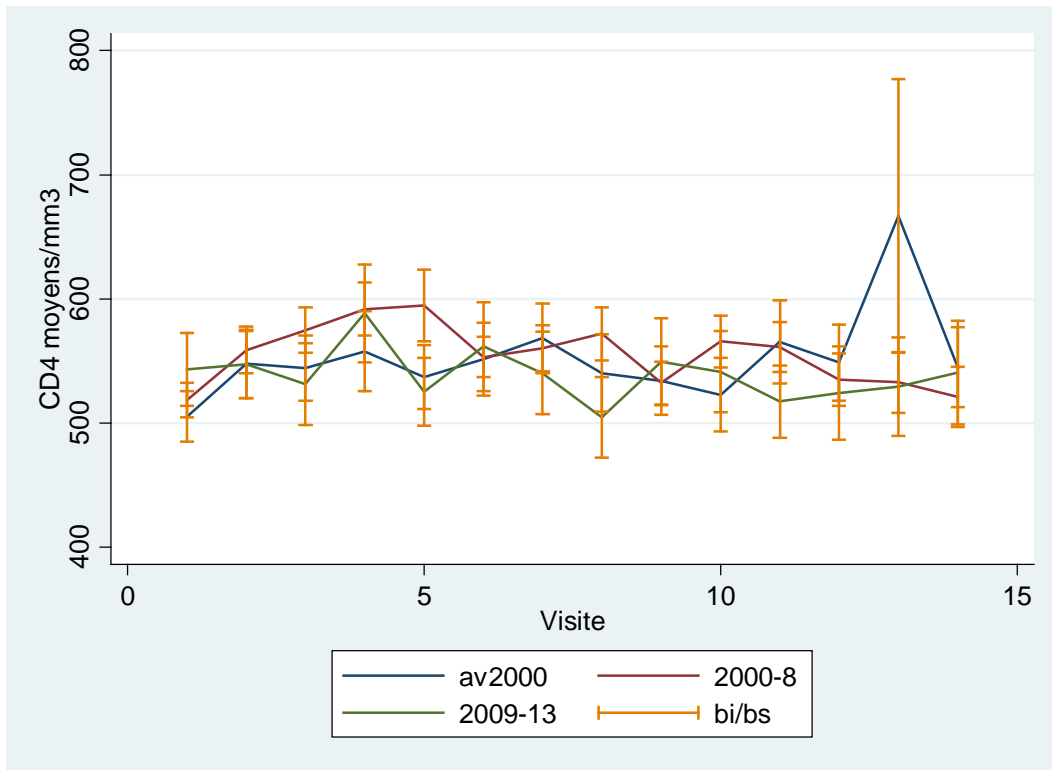


Figure 5 : Évolution de la charge virale moyenne chez l'ensemble des patients

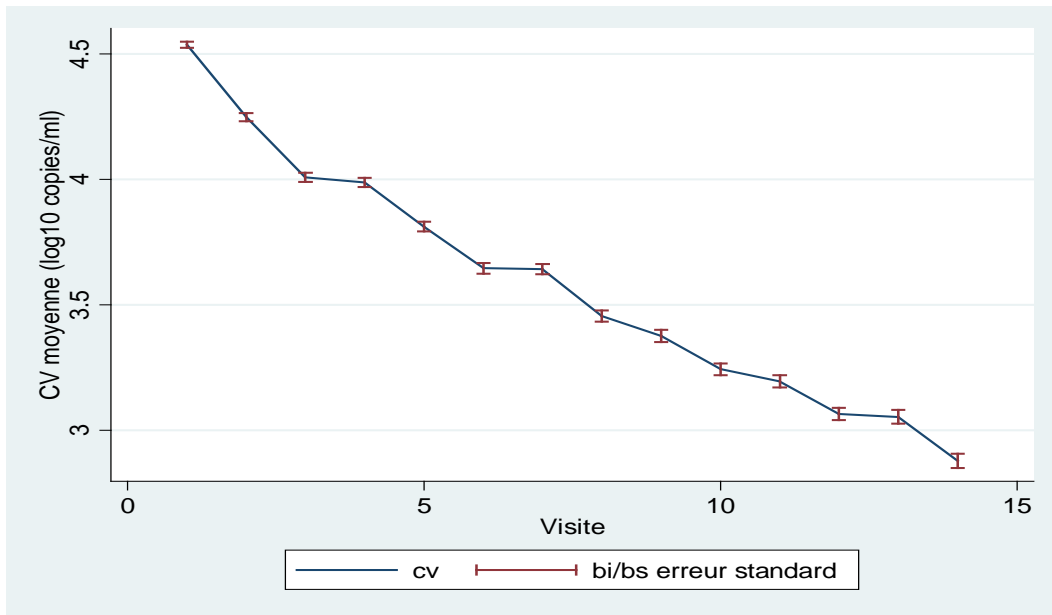


Figure 5a : Évolution CV en fonction du statut de traitement

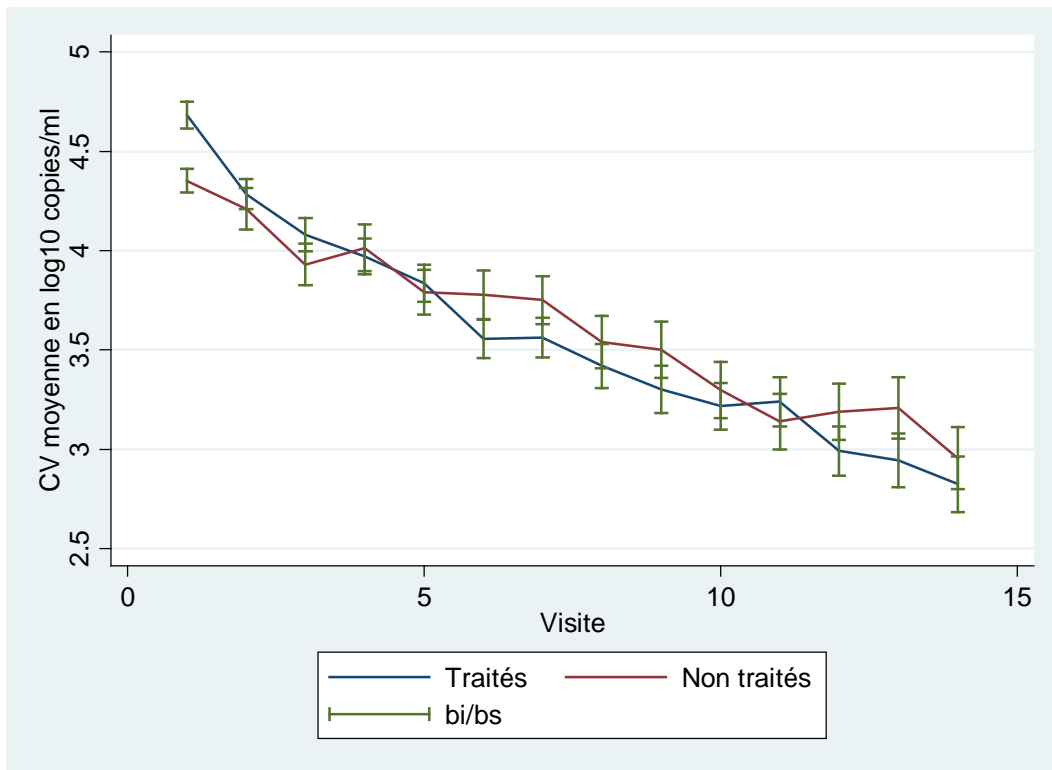


Figure 5b : Évolution charge virale moyenne en fonction du nombre de lymphocytes CD4 à la baseline

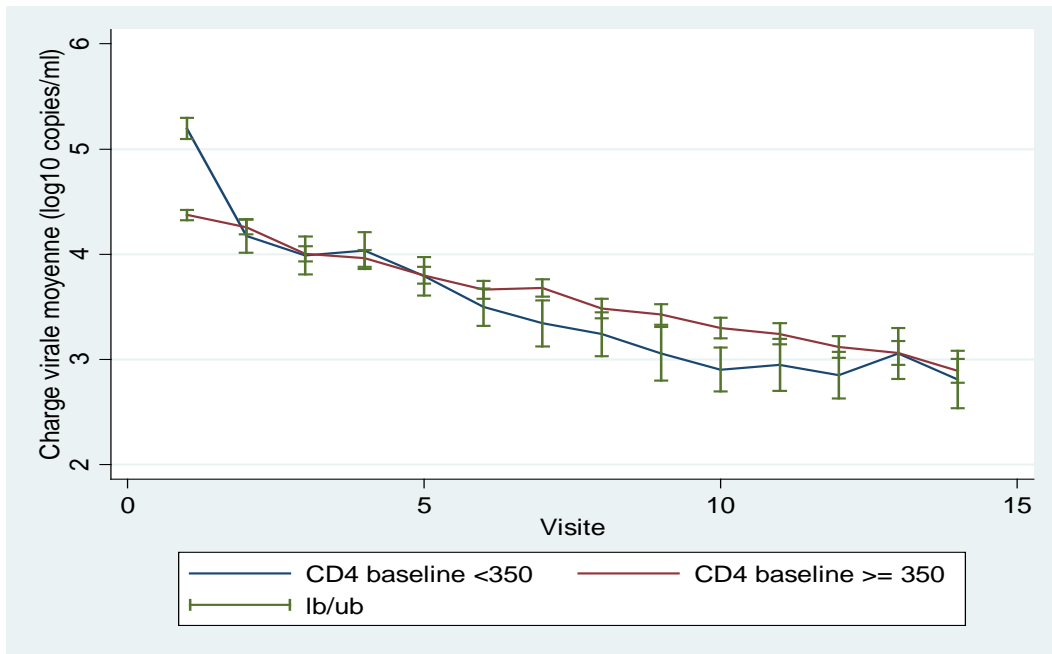


Figure 5 c : Évolution charge virale moyenne en fonction de la période d'inclusion

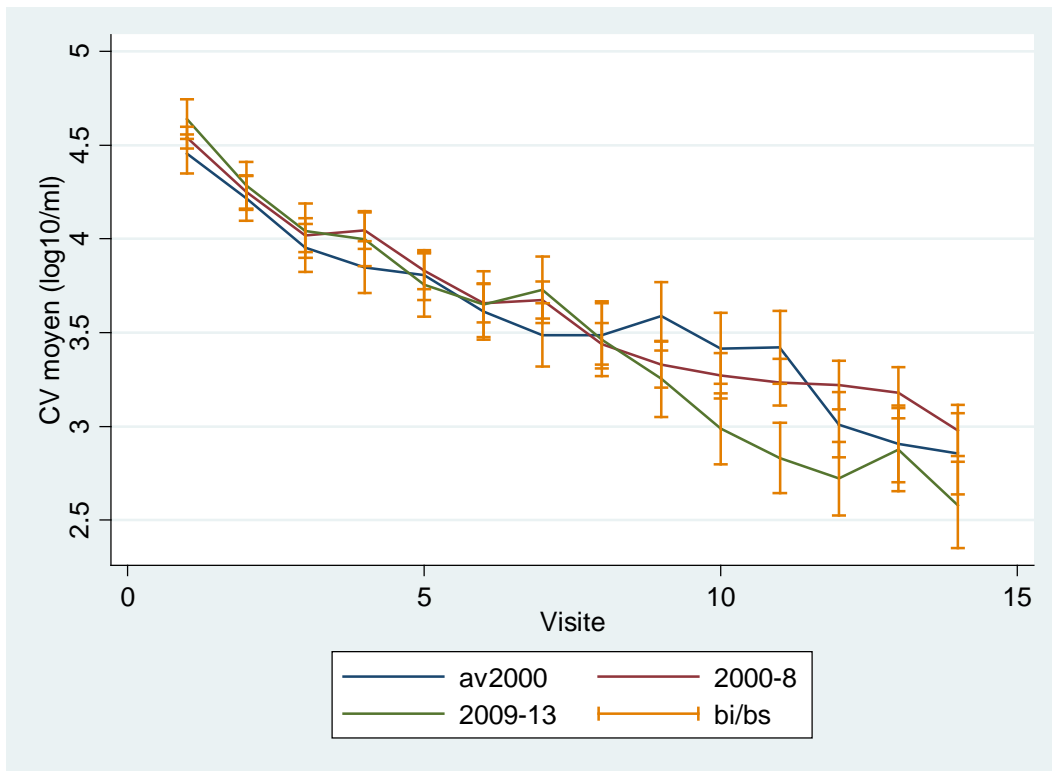


Figure 5 d : Évolution de la charge virale moyenne en fonction du stade de la primo-infection

